

PAREIL ! ou presque.

A partir d'une œuvre d'art, amuse-toi à en devenir le « modèle » ou transformer quelqu'un de ta famille en modèle, ou encore proposer un modèle (avec objets, images découpées...).

Enfin, pense à prendre une photographie !

Tu as quelques exemples, ci-contre, et d'autres qui pourront t'intéresser...



Un « joueur de harpe », sculpture grecque.



Une patte du monstre GODZILLA



« La dame à l'hermine » par le peintre Léonard de Vinci.



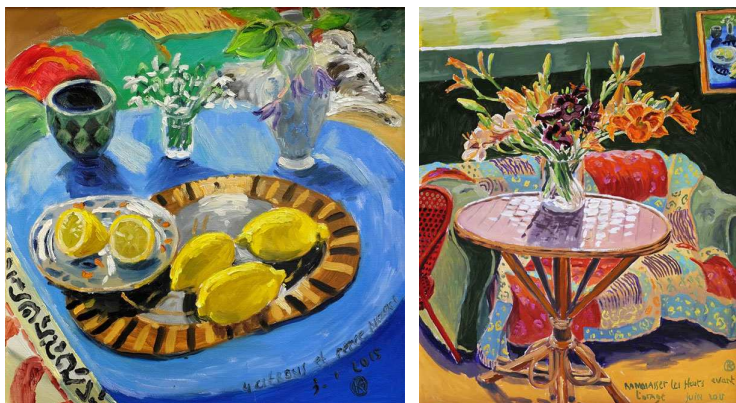
« La laitière » par le peintre Vermeer



« Le penseur » par le sculpteur RODIN.



Deux photographies par Virginie CHI-BAU.



Deux « Natures mortes » par Peggy KLUCK

