

NOM :

Prénom :

Année scolaire :

L'INDUCTEUR du projet

Celui-ci doit être choisi en fonction de sa capacité à faire « revivre » les souvenirs et savoirs par l'élève :

Une photographie de l'œuvre, le ticket d'entrée au spectacle, la photocopie de la couverture du livre, le portrait de l'auteur.....

L'ŒUVRE

Artiste (date naissance / mort - période d'activité) :

Titre de l'œuvre :

Date de création :

Dimensions : X



Taille relative (tracer la silhouette, la forme....)

Technique / Support :

Genre : Peinture d'Histoire : scène religieuse, biblique, mythologique, historique – Portrait, autoportrait – Paysage, marine – Scène de genre (scène de la vie quotidienne) - Nature morte, vanité.

Lien/ressource :

Supprimer/rajouter des éléments pour un spectacle vivant etc...

LES QUESTIONS QUI PEUVENT ETRE POSEES

A propos de l'œuvre, de l'artiste et du contexte de création

(ne seront relevés que les éléments significatifs et marquants)

→ Où l'on peut parler du **sens de l'œuvre** (ce que ça représente : une nativité, un paysage marin... du message émis, de la démarche de l'artiste)

→ Où l'on peut évoquer le **contexte de création** de l'œuvre, la vie de l'artiste **en lien avec son époque et le mouvement** dans lequel il s'inscrit.

→ Où l'on donnera, le cas échéant, quelques caractéristiques significatives du style ou du mouvement auquel l'œuvre se rattache.

Ce qui m'a touché : La rencontre sensible avec l'œuvre

→ Où l'élève notera ses impressions personnelles, ce qu'il ressent, en quoi cette œuvre le rattache à son histoire personnelle....

→ Où l'on pourra utiliser la technique des mots-clés : des mots pour caractériser l'œuvre

Interroger l'œuvre sur différents plans : l'œuvre en questions

- La forme :

→ Où l'on posera l'une ou l'autre question pertinente liée à **la lumière, la couleur, le traitement de l'espace, les codes de représentation, la composition, la matière, la facture, le style...**

- La technique

→ Où l'on interrogera la technique (support, matériaux, nobles ou pas ? etc... peint, sculpté, assemblé, poli, plié, soudé... y a-t-il un socle etc..la peinture est-elle grattée, au couteau..).

- Le sens

→ Où l'on s'interrogera sur la signification de l'œuvre, ce que l'œuvre raconte, ce que l'artiste a voulu « dire » ; a-t-elle un titre ou pas ? quelle signification ? etc..

- Les usages

→ Où l'on dira à qui était destinée l'œuvre, quelle était sa fonction (dévotion publique, privée, signe extérieur de richesse, décoration, protestation, propagande...)

- La démarche de l'artiste

→ Où l'on peut évoquer les particularités de la démarche personnelle de l'artiste, comment il procède. Mettre sa photo etc...

- Questions personnelles

→ Où l'élève notera les questions qu'il aura éventuellement lui-même posées

Les points remarquables

→ Où l'élève pourra dire ce qui l'a particulièrement marqué (cela peut être une reprise d'une particularité repérée lors du questionnement de l'œuvre)

Les réseaux

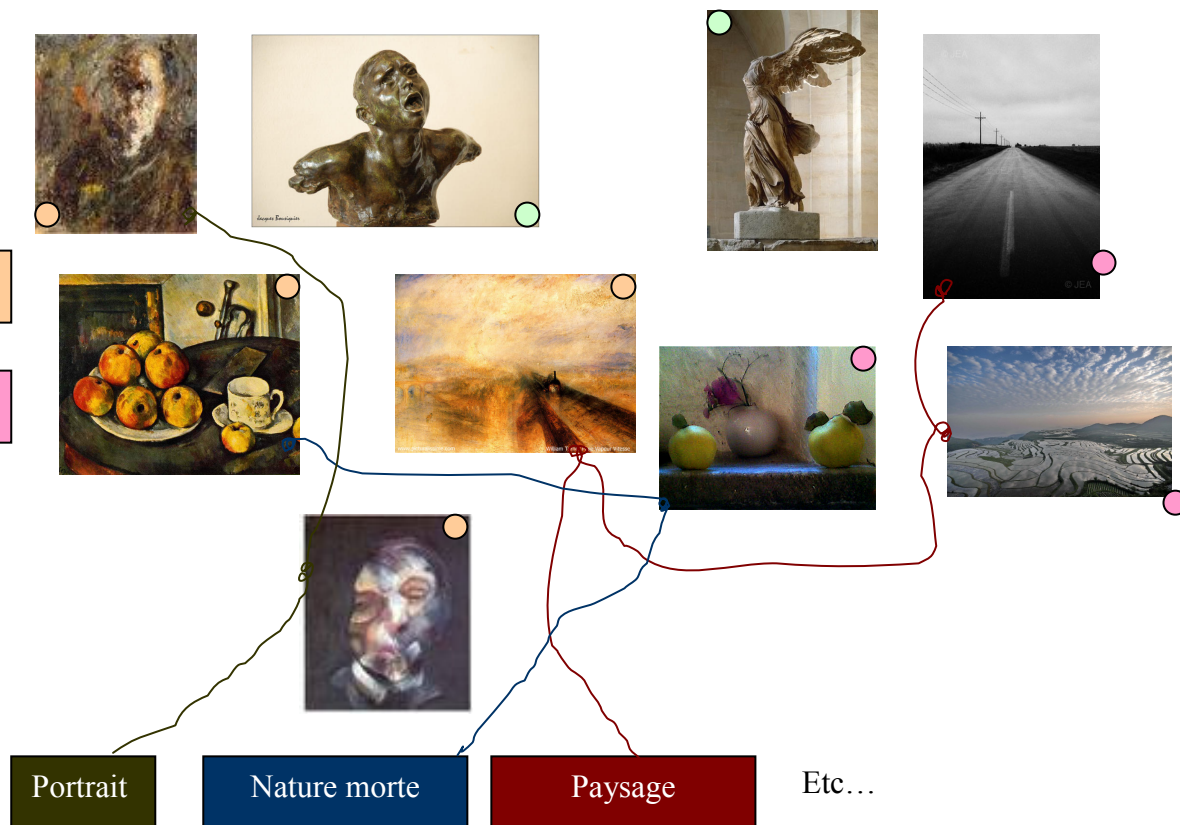
→ Où l'on évoquera les critères qui nous ont amenés à rencontrer d'autres œuvres (lesquelles ? les citer, coller etc) : œuvres d'époques et de formes d'expression différents, **mais aussi dans d'autres domaines tels que les arts du son, du langage, de l'espace.**

EXEMPLE

Sculpture

Peinture

Photographie



La pratique artistique

→ Où l'élève pourra dessiner, écrire, peindre etc...créer à son tour . Coller une photographie d'une œuvre collective...

LA FRISE HISTORIQUE (ce qui aura été mis en lien autour du projet)

Domaines (artistiques) ou interdisciplinaires	Préhistoire et antiquité gallo-romaine	Moyen âge	Temps modernes	XIX	XX et aujourd'hui
Arts visuels					
Arts du langage					
Arts du spectacle vivant					

RAPPEL des DOMAINES ARTISTIQUES : Les arts de l'espace (architecture, jardin, urbanisme) – Les arts du langage (littérature, poésie) – Les arts du quotidien (objets d'art, mobilier, bijoux) – Les arts du son (musique, chanson) – Les arts du spectacle vivant (théâtre, chorégraphie, cirque) – Les arts visuels (arts plastiques, cinéma, photographie, design, arts numériques)

AU MEME MOMENT En France et en Europe



Dans le monde



VOIR à la rubrique OUTILS, les suggestions de TABLEAUX RECAPITULATIFS
Les collègues qui souhaitent le document sous format WORD doivent en faire la demande.